

**TECEprofil - Modulo lavabo, altezza di montaggio 1120 mm**

Numero dell'articolo: 9310000

UF 1: 1 pz
UF 2: 14 pz
UF 3: 28 pz

Descrizione:

Per il fissaggio a tubi profilati TECEprofil o per l'installazione in pareti con strutture metalliche o in legno, come modulo fronte parete o ad angolo.

Unità completamente premontata, composta da:

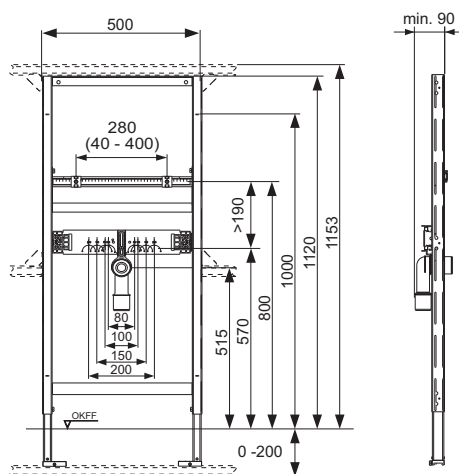
- Telaio di montaggio autoportante con superficie verniciata a polvere
- Due perni di supporto M 10, distanza regolabile in altezza e lateralmente
- Traversa per rubinetteria con isolamento acustico per il fissaggio di terminali a parete
- Curva di scarico DN 40/50, con guaina in gomma NW 30/50 (che funziona anche da guarnizione) incluso tappo di protezione parete

Da ordinare separatamente:

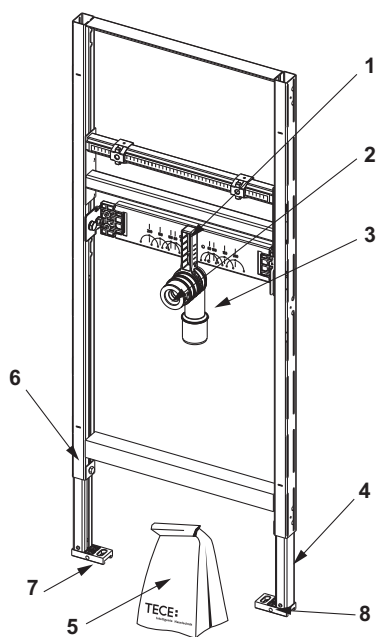
- Terminali a parete TECEflex 16 x 1/2", TECElogo 16 x 1/2" o TECElogo-Push 20 raccordo universale x 1/2"
- Fissaggio per il montaggio singolo a parete fronte muro, angolare o in struttura in legno
- Traversa per rubinetteria sotto intonaco e sopra intonaco 9020041

Dati di vendita:

Nome del prodotto: TECEprofil modulo lavabo, altezza di montaggio 1120 mm
Gruppo merce: 900
Gruppo prodotto: 2009000010



Ricambi:



- | | | |
|---|---------|--|
| 1 | 9820034 | Supporto curva di scarico DN 50 |
| 2 | 9820059 | Collare in gomma, diametro nominale 30/50 |
| 3 | 9820035 | Curva di scarico DN 50/DN 40 |
| 4 | 9820335 | Profilato a C per piedino per modulo |
| 5 | 9820067 | Accessori supplementari per modulo lavabo (materiale di fissaggio, ecc.) |
| 6 | 9820447 | Freno a pedale con molla in acciaio |
| 7 | 9820332 | Piedino per modulo con dispositivo di fissaggio sinistra |
| 8 | 9820333 | Piedino per modulo con dispositivo di fissaggio destra |