

Oltrenero

Nerosicilia



ATELIER  **MIRAGE®**



Oltrenero Nerosicilia

ATELIER  **MIRAGE**[®]

Atelier Mirage serves as the hub of our collaborations with internationally renowned architects and interior designers, representing not just an extension of our catalog, but a true catalyst for innovation in Mirage's commitment to ceramic innovation and stylistic research. Through this project, we highlight our ongoing dedication to innovating and redefining ceramic surfaces within contemporary architecture, showcasing the potential of new forms and functions that Italian ceramics can offer to enrich modern architectural spaces.

Atelier Mirage si configura come il fulcro delle nostre collaborazioni con architetti e designer d'interni di fama internazionale, rappresentando non meramente una estensione del nostro catalogo, ma un vero e proprio catalizzatore di rinnovamento per l'impegno di Mirage nell'innovazione e nella ricerca stilistica della ceramica. Con questo progetto, mettiamo in evidenza il nostro impegno continuo nell'innovazione e nella ridefinizione delle superfici ceramiche nell'ambito dell'architettura contemporanea, dimostrando il potenziale di nuove forme e funzioni che la ceramica italiana può offrire per arricchire gli spazi architettonici contemporanei.

ATELIER  **MIRAGE**[®]

Inspiring better living

Right from the beginning, we've devoted our efforts to exploring and promoting porcelain stoneware, a material that teams beauty with versatility. We are deeply bound to the Italian ceramic tradition, and have invested pride and passion in carrying forward this heritage in over 150 countries worldwide. As ambassadors of Italian craftsmanship, our commitment to providing sustainable solutions for the well-being of the community and the environment is a model of excellence. **We are Mirage, the company where each ceramic surface has a story to tell, bursting with beauty and passion.**

Fin dai nostri esordi, ci siamo immersi con dedizione nell'esplorazione e valorizzazione del gres porcellanato, un materiale che unisce la bellezza estetica alla versatilità. Profondamente legati alla tradizione ceramica Made in Italy, è con orgoglio e passione che abbiamo portato avanti quest'eredità in oltre 150 Paesi nel Mondo. Come ambasciatori del Made in Italy, il nostro impegno nella realizzazione di soluzioni sostenibili per il benessere della comunità e dell'ambiente rappresenta un paradigma di eccellenza. **Siamo Mirage, l'azienda in cui la ceramica si trasforma in narrazione e dove ogni superficie racconta una storia ricca di passione e bellezza.**

The culture
of material
that sculpts
design.
Cultura
della materia
che scolpisce
il design.



01 Outrelave
Nero

02 Outrelave
Bianco

03 Alone

07 Tabulate
Bianco Pece

08 Tabulate
Grigio Pece

09 Tabulate
Nero Pece

04 Poems
Nero

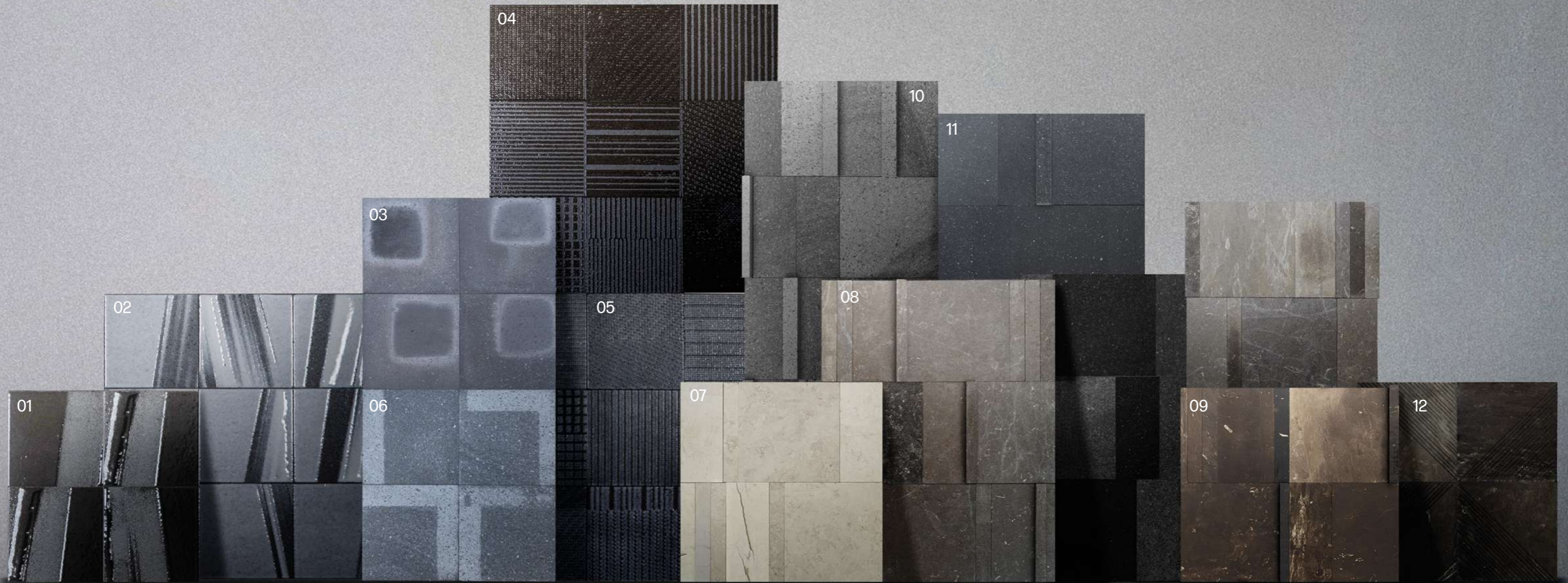
05 Poems
Bianco

06 Echi

10 Tabulate
Enne1

11 Tabulate
Enne2

12 Between



“Oltrenero is a journey into stone – a project that shapes raw matter through the artisan’s touch.”

“Oltrenero è un viaggio nella pietra, un progetto che dà forma alla materia attraverso il gesto artigianale.”



Nerosicilia Group is a proudly Made in Italy company that has worked with passion for over twenty years with Etna lava stone and Ragusa pitch stone – materials deeply rooted in Sicilian heritage and culture. Each piece is crafted using traditional techniques fused with innovative processes.

Every surface is unique– the result of a constant dialogue between technology, nature, and craftsmanship. It’s a vision that blends memory and modernity, with an unwavering focus on quality and the evolving future of materials.

Nerosicilia Group è un’azienda totalmente made in Italy che da oltre vent’anni lavora con passione la Pietra Lavica dell’Etna e la Pietra Pece di Ragusa, materiali legati alla storia e alla cultura siciliana. La lavorazione avviene attraverso tecniche artigianali unite a processi innovativi.

Ogni pezzo è unico, risultato di un dialogo continuo tra tecnologia, natura e artigianalità. Una visione che unisce memoria e contemporaneità, con un’attenzione costante alla qualità e al futuro dei materiali.

“A designer who doesn’t sketch on paper, but sculpts directly in stone.”

Un designer che non progetta su carta, ma direttamente sulla pietra.

Oltrenero is born from the encounter between Mirage and Nerosicilia – not merely a collaboration, but a dialogue between kindred visions. On one side, Mirage’s architectural exploration; on the other, a workshop that is much more than just a place of production. Nerosicilia is a collective of artists, artisans, and designers who have long experimented directly with raw material, unlocking the expressive power of Sicilian stone. Each surface is shaped entirely by hand: carvings, firings, brushwork, and fading techniques bring to life tactile, one-of-a-kind pieces that can never be replicated.

Oltrenero nasce dall’incontro tra Mirage e Nerosicilia. Non una semplice collaborazione, ma un dialogo tra visioni affini: da un lato la ricerca architettonica di Mirage, dall’altro un laboratorio che è molto più di un luogo di produzione. Nerosicilia è un collettivo di artisti, artigiani e progettisti che da anni esplora la materia in modo diretto, sperimentando le potenzialità espressive delle pietre siciliane. Ogni superficie nasce da lavorazioni manuali: incisioni, cotture, pennellate e scoloriture che rendono ogni pezzo irripetibile e profondamente materico.





“More than a production site: a thinker of matter.”

Più di un semplice luogo di produzione:
un pensatore della materia.



A space of research and transformation, where Sicilian stones become surfaces capable of connecting geological memory with design sensibility. Every gesture stems from listening to the material and honoring its intrinsic identity.

Un luogo di ricerca e trasformazione, dove le pietre siciliane diventano superfici capaci di connettere memoria geologica e sensibilità progettuale. Ogni intervento nasce dall'ascolto della materia e dal rispetto per la sua identità.

A photograph of a wall made of dark, reflective tiles. The tiles are arranged in a grid pattern and have a glossy finish that reflects light and surroundings. At the base of the wall, there is a rough, dark stone or concrete base. The overall color palette is monochromatic, focusing on various shades of black and dark gray.

“Oltrenero is chromatic exploration, a true manifesto of Sicilian artisanal culture.”

Oltrenero è esplorazione cromatica, è un vero e proprio manifesto della cultura artigianale siciliana.

The black of Oltrenero goes beyond color. Originally gray, the stone undergoes a high-temperature re-firing process that alters its structure, evoking its volcanic origins. The heat intensifies its materiality until it becomes an absolute black – dense, vibrant, and never uniform. A chromatic exploration that becomes a mark, a narrative, and a distinctive identity.

Il nero di Oltrenero va oltre il semplice colore. La pietra, inizialmente grigia, viene sottoposta a una ricottura ad alte temperature che ne altera la struttura, simulando le condizioni vulcaniche originarie. Il calore ne intensifica la materia fino a raggiungere un nero assoluto, denso, vibrante, mai uniforme. Un'esplorazione cromatica che diventa segno, racconto e identità.

“In Oltrenero, matter is reimagined through a responsible approach.”

In Oltrenero la materia si rinnova attraverso un approccio responsabile.”



Oltrenero introduces a new way of working with material, one grounded in sustainability. In some treatments, the stone is combined with recycled glass recovered from obsolete monitors and electronic devices. Through artisanal techniques and high-temperature firing, the molten glass fuses with the surface, creating glossy finishes and iridescent reflections. It is a meeting of nature and technology, a conscious balance between memory, innovation, and environmental responsibility.

Oltrenero introduce un modo nuovo di trattare la materia, con un'attenzione concreta alla sostenibilità. In alcune lavorazioni, la pietra si unisce al vetro riciclato proveniente dal recupero di vecchi monitor e dispositivi elettronici. Attraverso processi artigianali e cottura ad alte temperature, il vetro fuso si integra alla superficie, dando origine a effetti lucidi e riflessi cangianti. Un incontro tra natura e tecnologia che riflette un equilibrio consapevole tra memoria, innovazione e rispetto per l'ambiente.



“Artisanal
craftsmanship
is the **balance**
between what stone is
and what it can become.”

La lavorazione artigianale è un equilibrio tra ciò che la pietra è e ciò che può diventare.

Pietra Lavica

Etna lava stone is born of fire and retains the strength of the volcano. Dense, porous, and irregular, it is a living material, never quite the same. Its unique structure welcomes engravings, re-firings, and thermal treatments that deepen its texture and reveal surfaces of unmistakable character.

La Pietra Lavica dell'Etna nasce dal fuoco e conserva in sé la forza del vulcano. Densa, porosa e irregolare, è una materia viva, mai uguale a se stessa. La sua struttura accoglie incisioni, ricotture e trattamenti termici che ne esaltano la profondità, dando vita a superfici dal carattere unico.

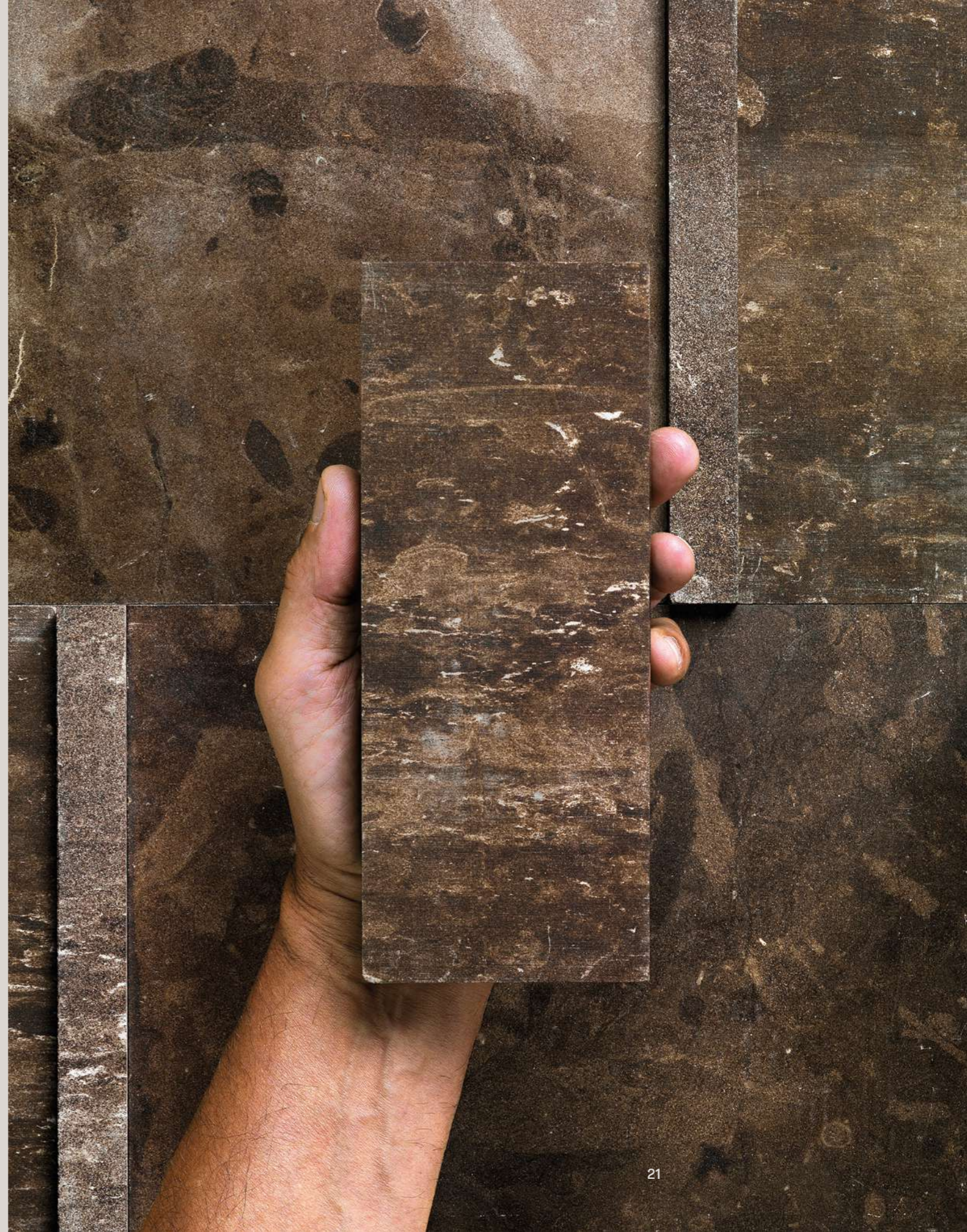
“Every mark
on the stone is a
fragment of memory
transformed into
creative form.”

“Ogni segno sulla pietra è un frammento
di memoria trasformato in progetto.”

Pietra Pece

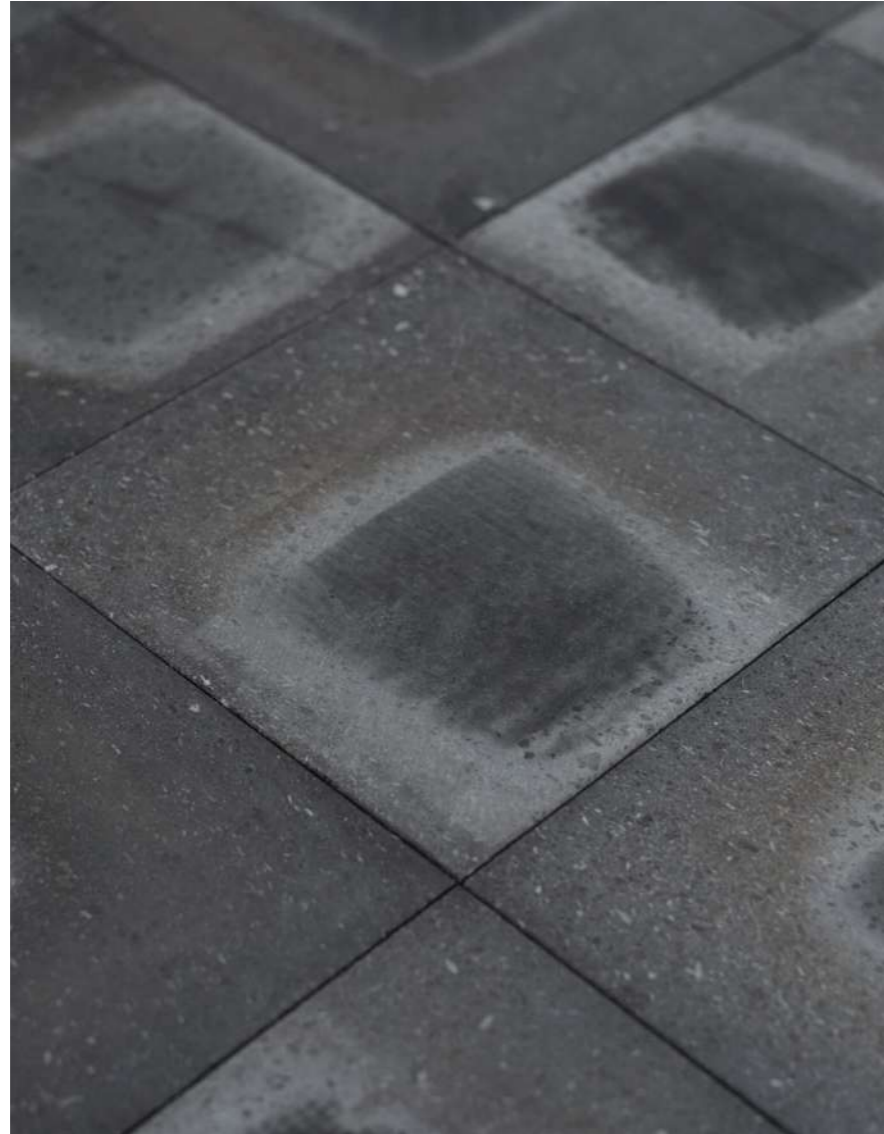
Dark, compact, and rich in history, Ragusa pitch stone is deeply rooted in the Sicilian landscape. Its irregular surface, shaped by natural inclusions and tonal variations, lends itself to artisanal techniques that enhance its material richness. Engravings, carvings, and surface treatments transform the stone into a language of design – one that speaks to the sensibilities of contemporary architecture.

Scura, compatta e ricca di storia. La Pietra Pece di Ragusa affonda le sue radici nel territorio siciliano. La sua superficie irregolare, segnata da inclusioni e variazioni di tono, accoglie lavorazioni artigianali che ne esaltano la texture. Incisioni, scavi e trattamenti trasformano la superficie in un linguaggio progettuale capace di dialogare con l'architettura contemporanea.



Patterns

Alone



wall **Alone_Lavica Nera OL 02** 200x200_8"x8"
floor **Nyuma_Torching NY 03** 600x1200_24"x48" NAT SQ

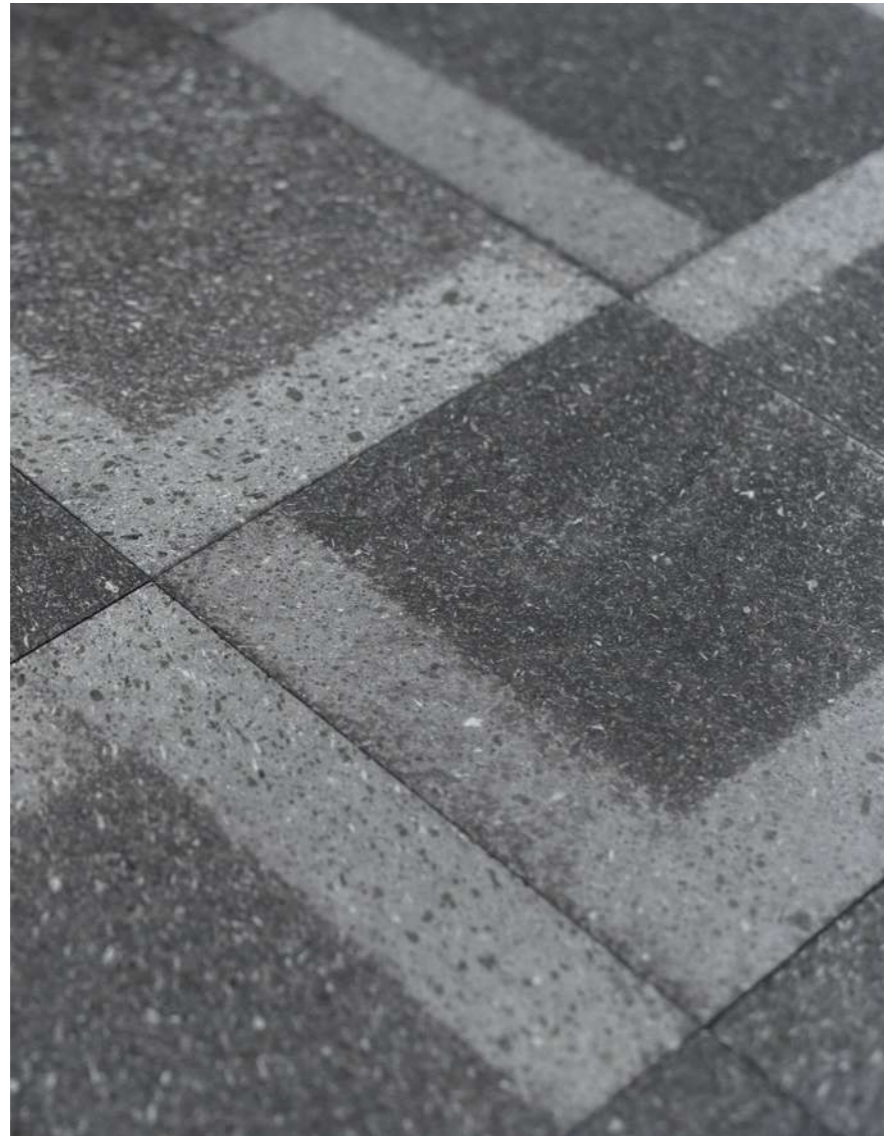


Outrelave



wall Outrelave Nero_Lavica Nera OL 02 200x200_8"x8"

Echi

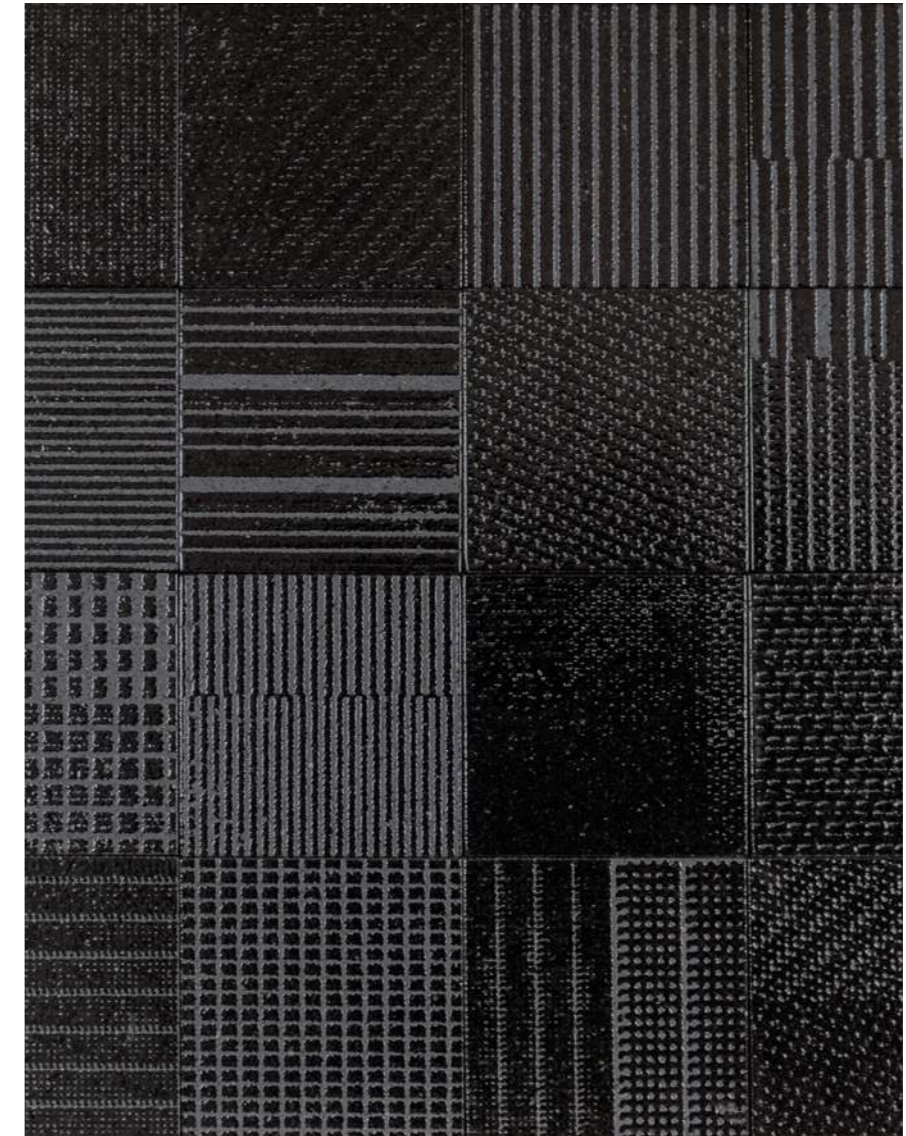


wall **Echi_OL02_Lavica Nera OL 02** 200x200_8"x8"
floor **Izumi_Nocciola Selezionato IZ 04** 200x1200_8"x48" SP SQ





Poems



wall Poems Nero_Lavica Nera OL 02 200x200_8"x8"
washbasin Bathmood Delight_Glocal_Absolute GC 06 SP

Between



wall **Between_Pece Nera OL 05** 200x200_8"x8"
floor **ReStone_Indian RS 03** 800x800_31½"x31½" SP SQ





Tabulate



wall **Tabulate_Pece Grigia OL 04** 200x200_8"x8" / 80x200_3"x8" / 30x200_1¼"x8"
floor **Glocal_Clear GC 01** 800x800_31½"x31½" SP SQ

Spaces



wall **Tabulate_Pece Bianca OL 03** 200x200_8"x8" / 80x200_3"x8" / 30x200_1¼"x8"
floor **Elysian Travertini_Travertino Light Cross EY 13** 800x800_31½"x31½" SP SQ



wall **Tabulate_Pece Bianca OL 03** 200x200_8"x8" / 80x200_3"x8" / 30x200_1¼"x8"
floor **Elysian Travertini_Travertino Light Cross EY 13** 800x800_31½"x31½" SP SQ





wall **Outrelave Bianco_Lavica Grigia OL 01** 200x200_8"x8"
floor **Oudh_Cedro OU 07** 200x1200_8"x48" SP SQ



wall **Poems Bianco_Lavica Nera OL 02** 200x200_8"x8"
 floor **Elysian Travertini_Travertino Misty Cross EY 14** 600x1200_24"x48" SP SQ
 top **Elysian Travertini_Travertino Misty EY 11** SP SQ





wall **Between_Pece Nera OL 05** 200x200_8"x8"

washbasin **Bathmood Lyra_Pece Nera**

floor **Elysian Travertini_Travertino Light Cross EY 13** 800x800_31½"x31½" SP SQ



wall **Tabulate_Lavica Nera OL 02** 200x200_8"x8" / 80x200_3"x8" / 30x200_1 1/4"x8" + **Glocal_Journey GC 13** 1200x2780_48"x110"
 washbasin **Bathmood Joy_Glocal_Journey GC 13 SP**
 floor **Glocal_Journey GC 13** 1200x1200_48"x48"



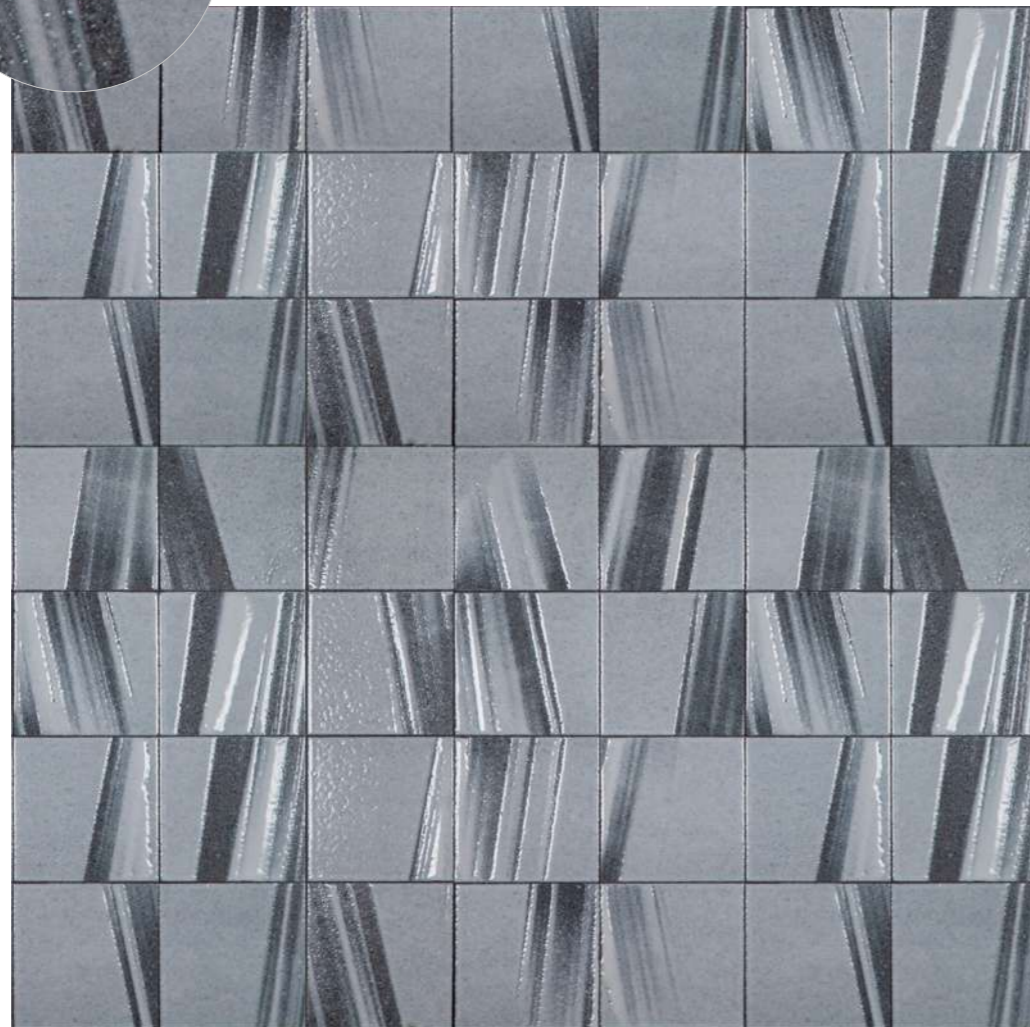
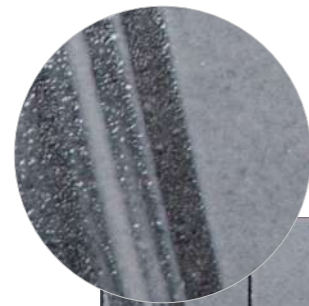
Range

Specs

Outrelave

Bianco

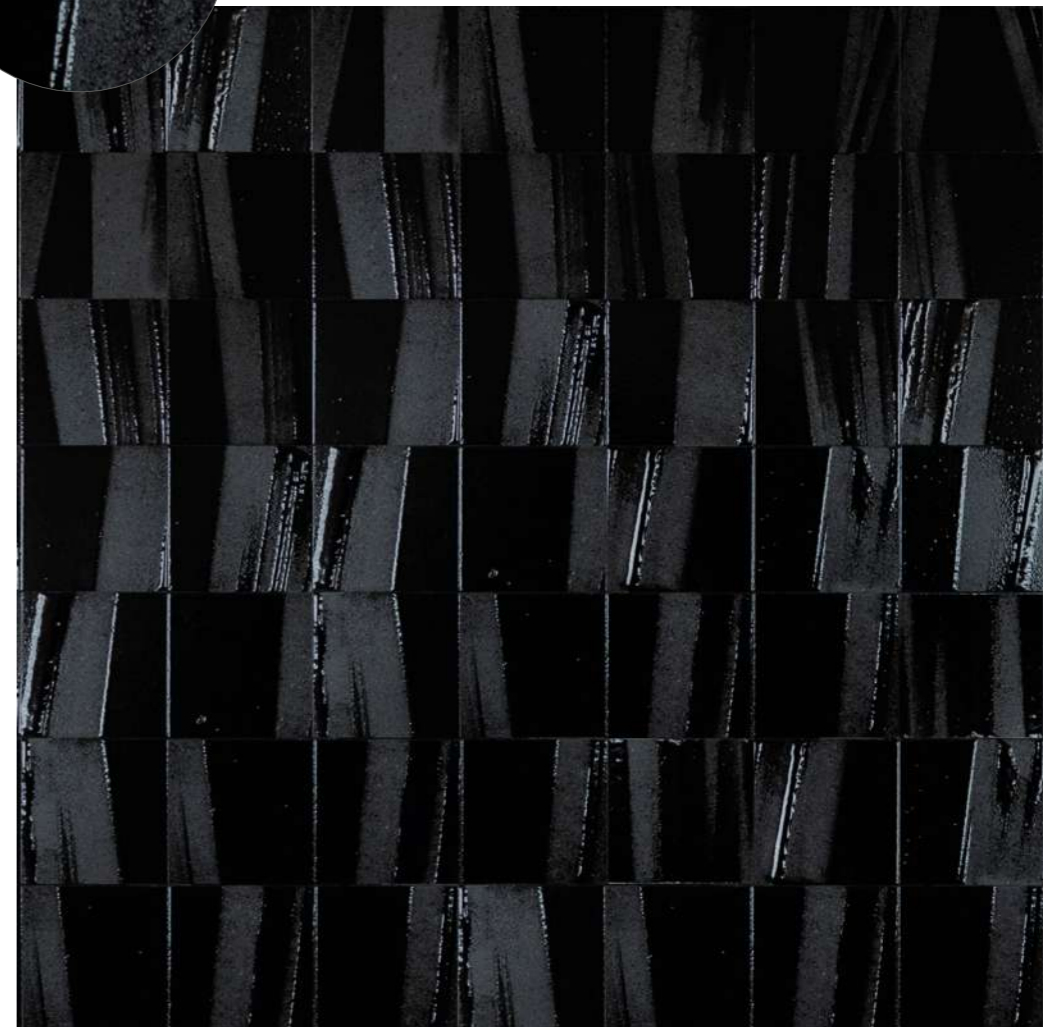
OL 01
Lavica Grigia



200x200
8"x8"

Nero

OL 02
Lavica Nera

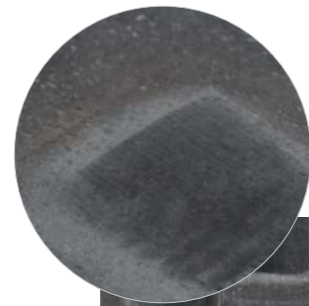


200x200
8"x8"

Alone

Nero

OL 02
Lavica Nera

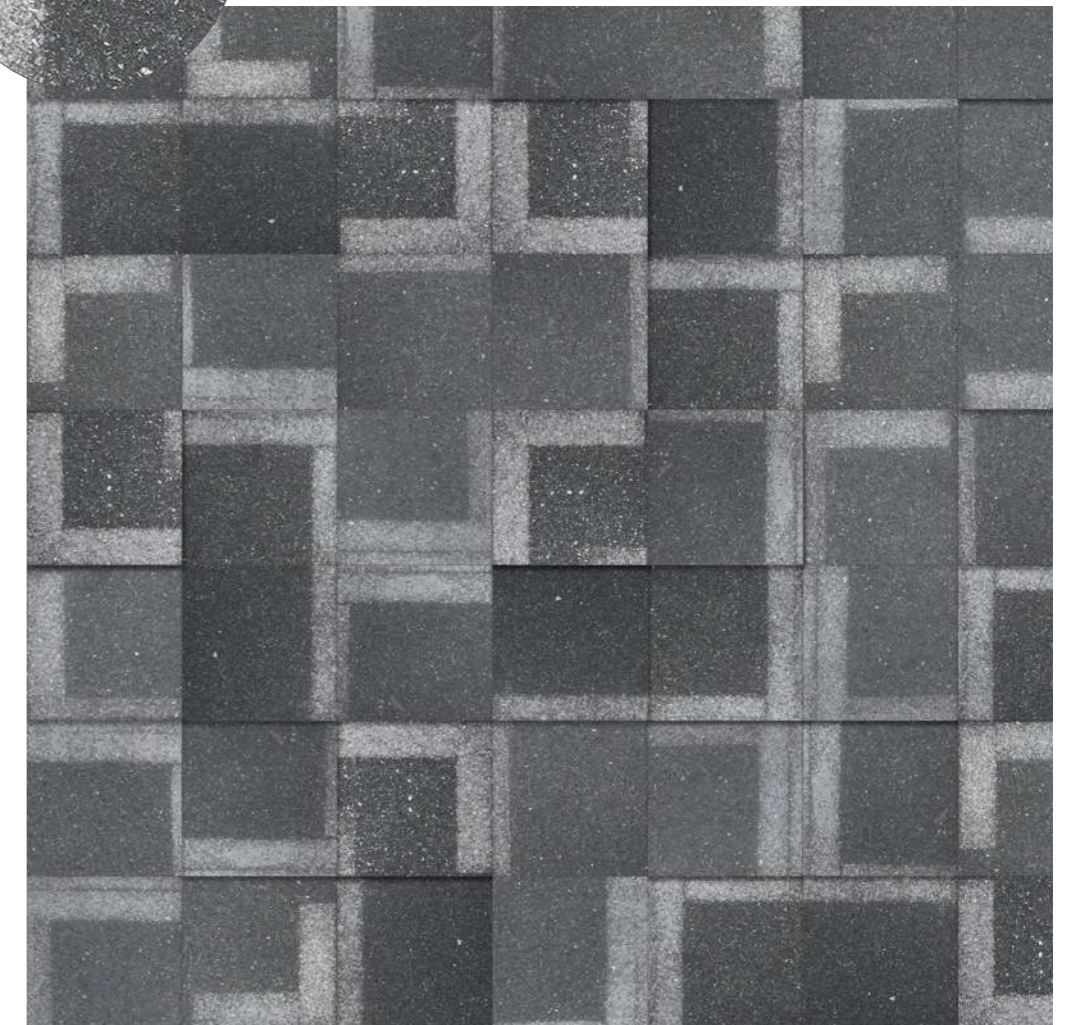


200x200
8"x8"

Echi

Nero

OL 02
Lavica Nera

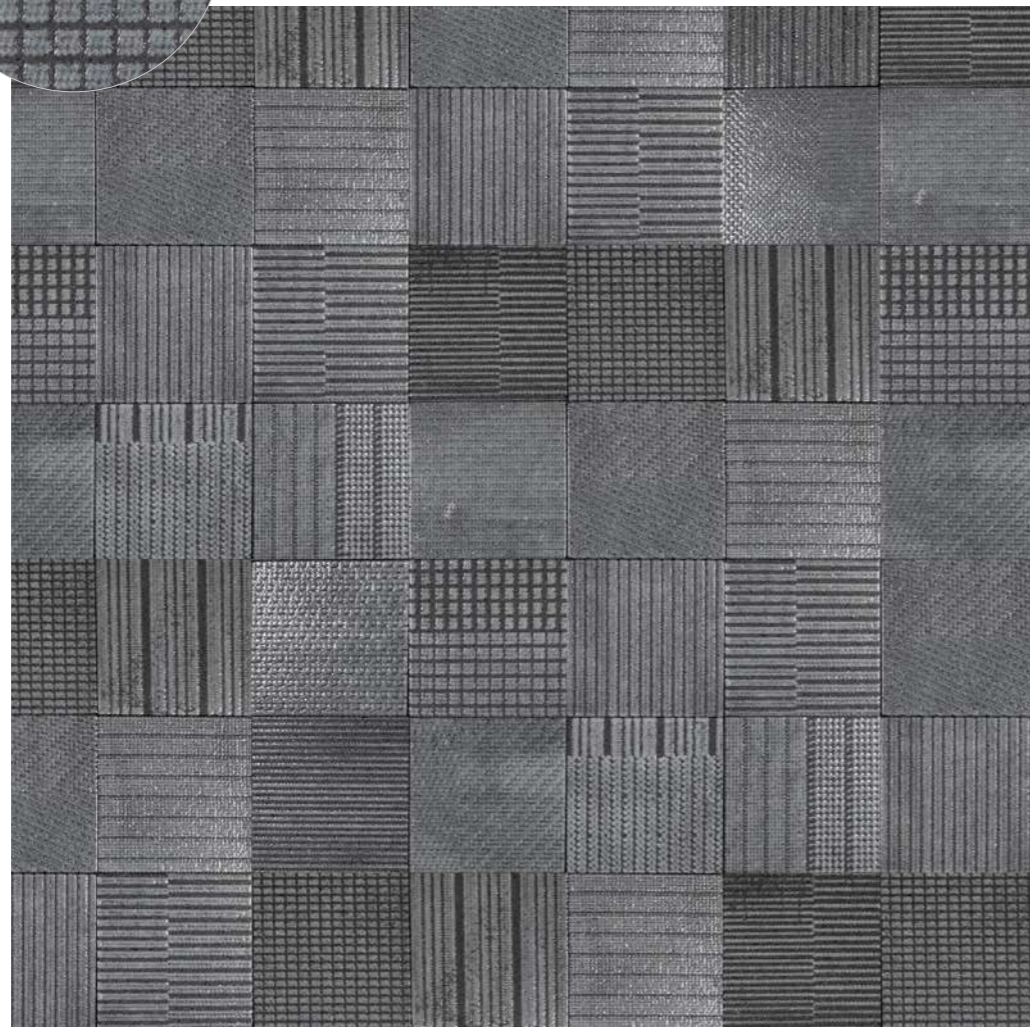
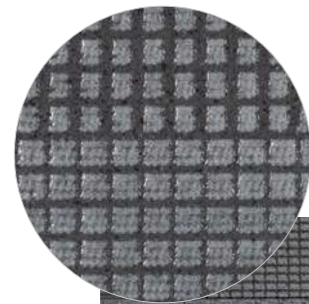


200x200
8"x8"

Poems

Bianco

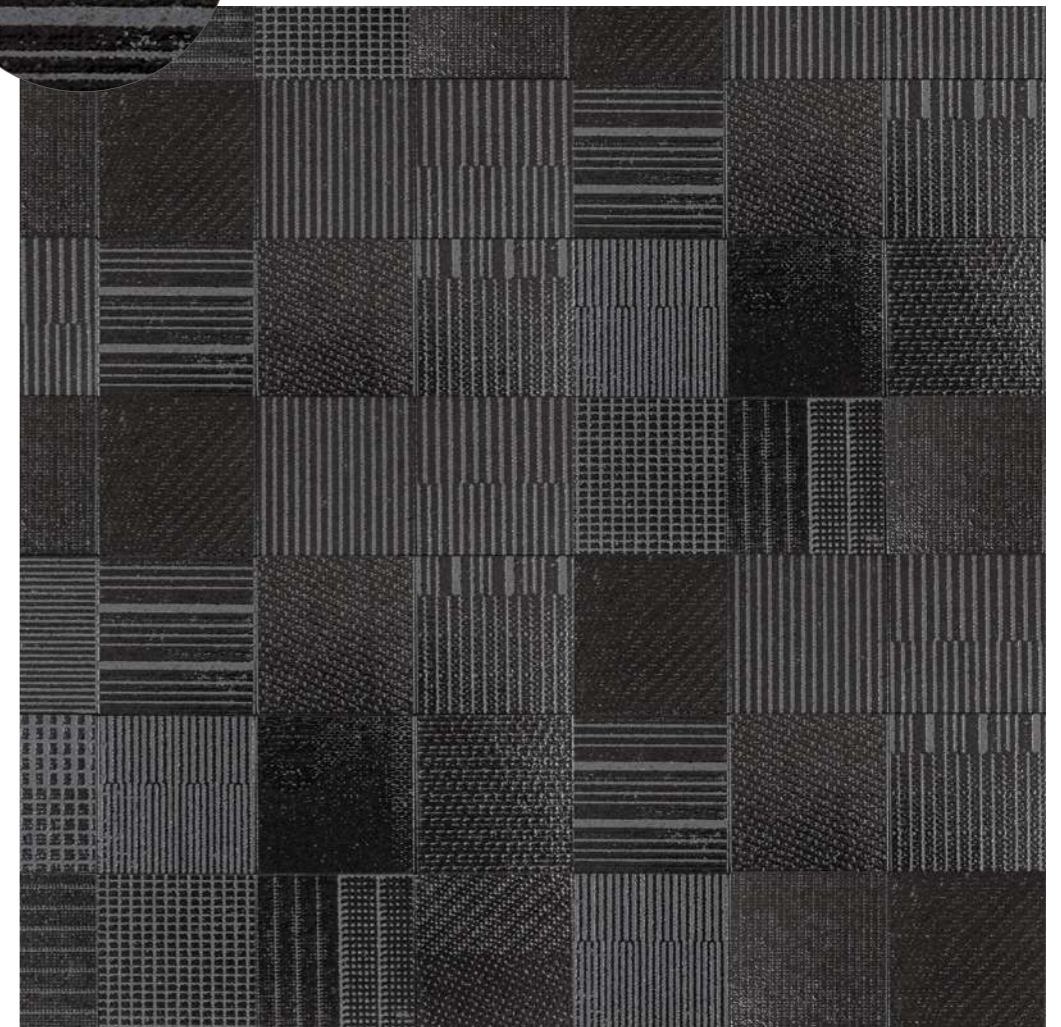
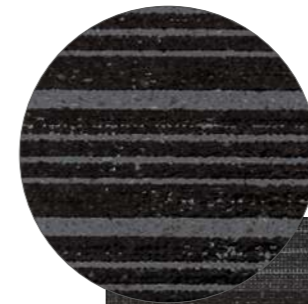
OL 02
Lavica Nera



200x200
8"x8"

Nero

OL 02
Lavica Nera



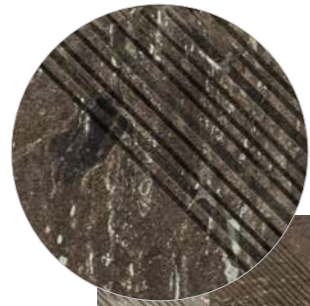
200x200
8"x8"

Product range
Gamma prodotti

thickness ▶ 20 mm ◀

Between

OL 05
Pece Nera



200x200
8"x8"

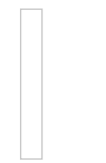
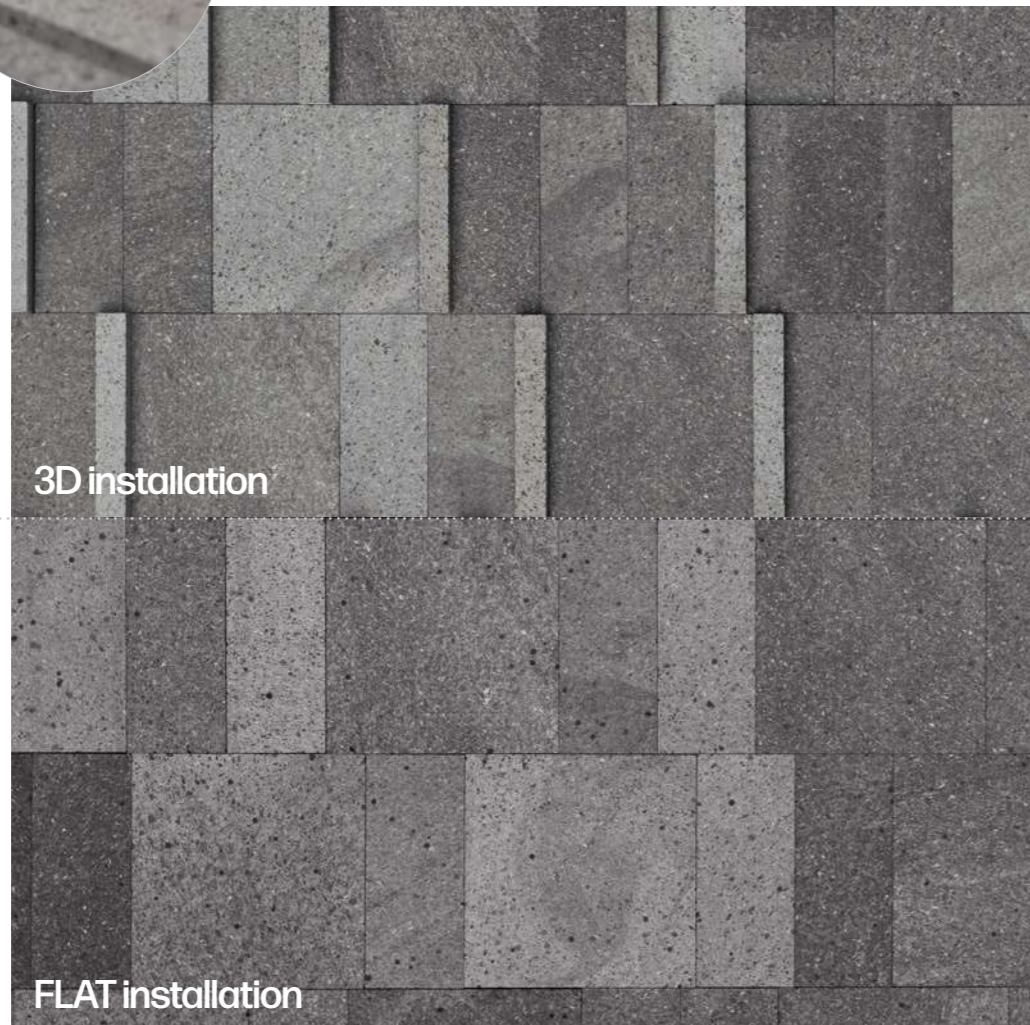


Tabulate

Tabulate is a modular variation available in Pietra Lavica and Pietra Pece, offered in various colors and formats (20x20, 8x20, 3x20 cm). Designed for linear or three-dimensional layouts, it creates rhythmic surfaces where the material follows fluid and architectural compositional logics.

Tabulate è una variante modulare disponibile in Pietra Lavica e Pietra Pece, declinata in diversi colori e formati (20x20, 8x20, 3x20 cm). Pensata per pose in linea o tridimensionali, disegna superfici ritmiche in cui la materia segue logiche compositive fluide e architettoniche.

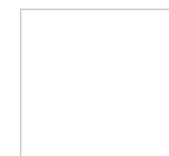
OL 01
Lavica Grigia



30x200
1 1/4"x8"



80x200
3"x8"



200x200
8"x8"

3D installation

FLAT installation

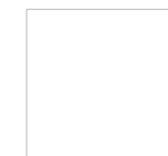
OL 02
Lavica Nera



30x200
1 1/4"x8"



80x200
3"x8"



200x200
8"x8"

3D installation

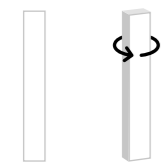
FLAT installation

Tabulate

Tabulate is a modular variation available in Pietra Lavica and Pietra Pece, offered in various colors and formats (20x20, 8x20, 3x20 cm). Designed for linear or three-dimensional layouts, it creates rhythmic surfaces where the material follows fluid and architectural compositional logics.

Tabulate è una variante modulare disponibile in Pietra Lavica e Pietra Pece, declinata in diversi colori e formati (20x20, 8x20, 3x20 cm). Pensata per pose in linea o tridimensionali, disegna superfici ritmiche in cui la materia segue logiche compositive fluide e architettoniche.

OL 03
Pece Bianca



30x200
1 1/4"x8"



80x200
3"x8"



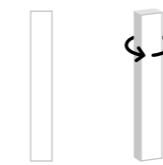
200x200
8"x8"



3D installation

FLAT installation

OL 04
Pece Grigia



30x200
1 1/4"x8"



80x200
3"x8"



200x200
8"x8"



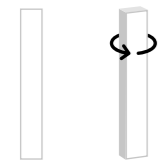
3D installation

FLAT installation

Tabulate



OL 05
Pece Nera



30x200
1 1/4"x8"



80x200
3"x8"



200x200
8"x8"



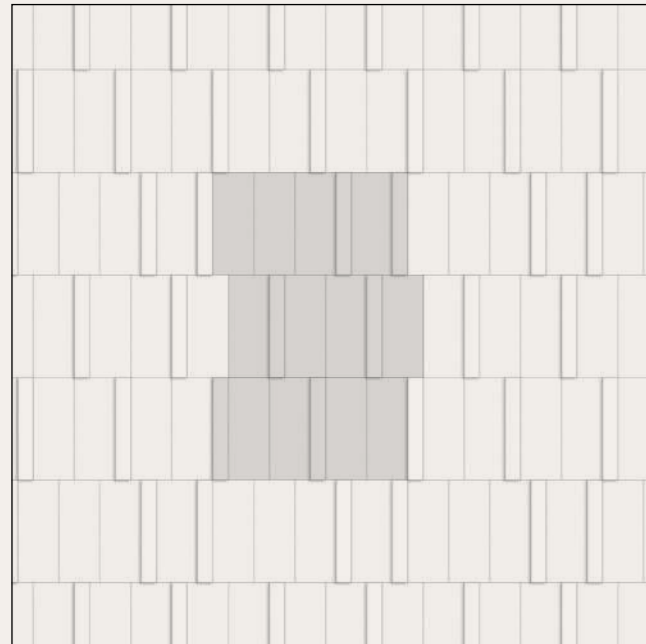
Collection Overview

	Tabulate 200x200 8"x8" ▶ 10 mm ◀	Tabulate 80x200 3"x8" ▶ 10 mm ◀	Tabulate 30x200 1 1/4"x8" ▶ 20 mm ◀		Tabulate 200x200 8"x8" ▶ 20 mm ◀	Tabulate 80x200 3"x8" ▶ 20 mm ◀	Tabulate 30x200 1 1/4"x8" ▶ 20 mm ◀
Lavica Grigia OL 01				Pece Bianca OL 03			
Lavica Nera OL 02				Pece Grigia OL 04			
				Pece Nera OL 05			
	Outrelave Bianco 200x200 8"x8" ▶ 10 mm ◀	Outrelave Nero 200x200 8"x8" ▶ 10 mm ◀	Echi 200x200 8"x8" ▶ 10 mm ◀	Alone 200x200 8"x8" ▶ 10 mm ◀	Poems Bianco 200x200 8"x8" ▶ 10 mm ◀	Poems Nero 200x200 8"x8" ▶ 10 mm ◀	Between 200x200 8"x8" ▶ 20 mm ◀
Lavica Grigia OL 01							
Lavica Nera OL 02							
Pece Nera OL 05							

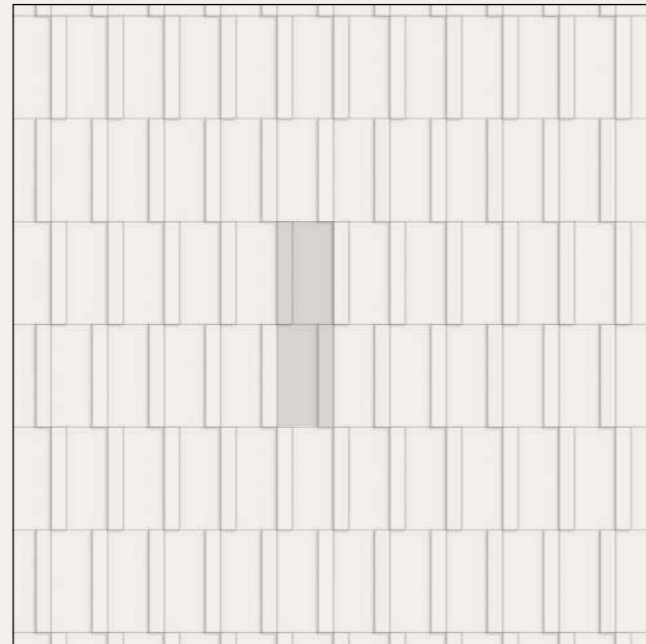
Laying suggestions

Suggerimenti di posa

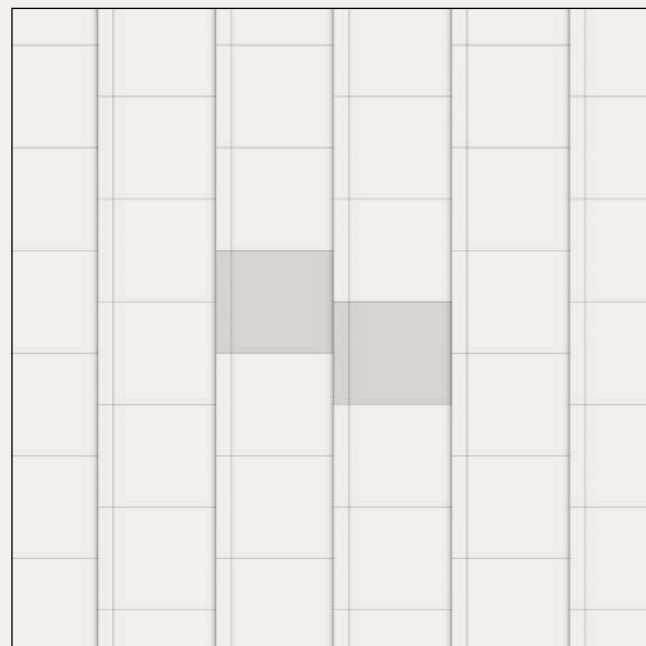
Product only suitable for wall coverings.
Prodotto adatto esclusivamente per l'applicazione a rivestimento.



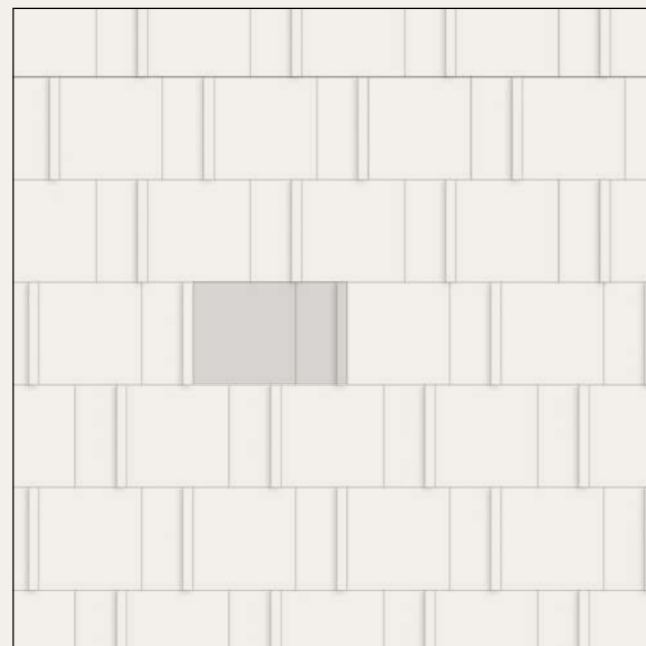
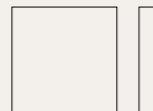
80x200 3"x8" : 84%
30x200 1¼"x8" : 16%



80x200 3"x8" : 73%
30x200 1¼"x8" : 27%



200x200 8"x8" : 87%
30x200 1¼"x8" : 13%

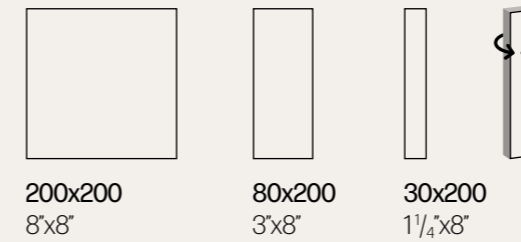


200x200 8"x8" : 66.7%
80x200 3"x8" : 26.7%
30x200 1¼"x8" : 6.6%



Tabulate is a modular variation available in Pietra Lavica and Pietra Pece, offered in various colors and formats (20x20, 8x20, 3x20 cm).
Designed for linear or three-dimensional layouts, it creates rhythmic surfaces where the material follows fluid and architectural compositional logics.

Tabulate è una variante modulare disponibile in Pietra Lavica e Pietra Pece, declinata in diversi colori e formati (20x20, 8x20, 3x20 cm).
Pensata per pose in linea o tridimensionali, disegna superfici ritmiche in cui la materia segue logiche compositive fluide e architettoniche.



Pietra Lavica

200x200 . 80x200 - thickness ▶ 10 mm ◀ 30x200 - thickness ▶ 20 mm ◀

Straight pattern installation, sizes 8"x8" / 3¼"x8".

Posa in linea, formati 200x200 / 80x200.



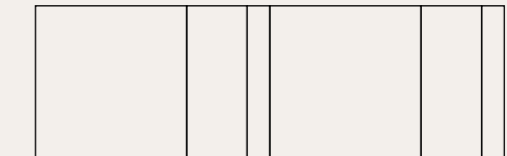
Front view



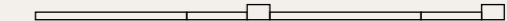
Section view

Three-dimensional layout, sizes 8"x8" / 3¼"x8" / 1¼"x8".

Posa 3D, formati 200x200 / 80x200 / 30x200.



Front view



Section view

Pietra Pece

200x200 . 80x200 . 30x200 - thickness ▶ 20 mm ◀

Straight pattern installation, sizes 8"x8" / 3¼"x8" / 1¼"x8".

Posa in linea, formati 200x200 / 80x200 / 30x200.



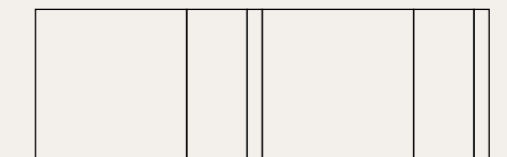
Front view



Section view

Three-dimensional layout, sizes 8"x8" / 3¼"x8" / 1¼"x8".

Posa 3D, formati 200x200 / 80x200 / 30x200.



Front view



Section view

Oltrenero

General warnings, installation, care, maintenance and treatment instructions

GENERAL WARNINGS

The materials in the OLTRENERO collection are made of natural stone, a unique product with distinctive technical characteristics. As a natural material, each slab presents color variations, veining, and shading that highlight its authenticity and make every installation one of a kind. These differences are not defects but rather defining features of natural stone.

It is important to note that samples and promotional images are purely representative and may not exactly match the delivered product.

Each batch may show slight differences in tone and surface texture due to the uniqueness of the quarried material.

To achieve a consistent result and enhance the stone's natural aesthetic, we recommend mixing slabs from different boxes during installation. While awaiting installation, OLTRENERO materials must be stored in a covered, dry place, away from sunlight, rain, and humidity to prevent alterations to their aesthetic and technical features.

IMPORTANT: Ensure that the material comes from the same production batch to guarantee color consistency. Any issues must be reported to the retailer before installation, as no claims will be accepted after the material has been laid.

CLEANING GUIDELINES AND PRECAUTIONS

All OLTRENERO products are treated with an anti-acid sealant that slows down stain absorption. However, we strongly recommend cleaning stains promptly. Avoid using abrasive cleaners, ammonia, bleach, acids, or homemade remedies such as lemon juice or baking soda.

INSTALLATION

The stone must be installed on a rigid, dry, clean, level surface free of cracks. Any cracks in the substrate must be sealed with appropriate products available on the market.

Any residual moisture must be addressed using vapor barriers and suitable primers, as rising damp may cause stains on the stone's surface. For cement-based substrates, the acceptable moisture level must be below 2%.

During installation, the material can be laid out in the desired pattern. Be sure to mix pieces from different boxes to ensure an even distribution of tones, a natural feature of stone.

Recommended adhesive: Use Kerakoll H40 Eco Flex or equivalent products.

LAYING TECHNIQUE

OLTRENERO materials are intended exclusively for wall cladding.

For best aesthetic results, installation without joints is recommended. If you prefer a 1-2 mm joint, we recommend using self-leveling spacers to ensure a perfectly flat surface.

During installation, it is important to use the smooth side of the trowel on the rough back of each piece to avoid air pockets, which could affect impact resistance.

CUTTING THE MATERIAL

- For hidden cuts, a standard porcelain tile cutter can be used.
- For visible cuts, we recommend using a diamond blade mounted on an angle grinder or a water-cooled tile cutter. In this case, allow the stone to dry completely before installation.

ADHESIVE CLEANING

Before grouting, it is essential to thoroughly clean any excess adhesive from the stone using a damp sponge to avoid permanent stains or halos.

GROUTING

In the case of joint installation, grouting must be performed only after the adhesive is completely dry and the stone has been thoroughly cleaned. We recommend consulting the technical data sheet of the selected grout to determine optimal drying times.

WARNING: Always test the grout on at least four pieces before proceeding across the entire surface. The color of the grout will affect the final appearance of the surface. Mirage recommends using a grout color similar to the selected material.

POST-INSTALLATION CLEANING

To remove any adhesive or grout residue, you can use FILA PS87 or a similar product, following the instructions provided on the technical data sheet. It is also advisable to test the product on a small area before applying it to the entire surface.

ROUTINE MAINTENANCE

For daily surface cleaning, you can use a product like FILA CLEAN & SHINE or similar. For routine maintenance, it is essential to avoid aggressive detergents, abrasive methods, or acidic or highly alkaline products (e.g., ammonia, bleach), regardless of their concentration or dilution.

Oltrenero

Avvertenze generali, istruzioni per installazione, cura, manutenzione e pulizia

AVVERTENZE GENERALI

I materiali della collezione OLTRENERO sono realizzati in pietra naturale, un prodotto unico per caratteristiche tecniche. Essendo materiale naturale, ogni lastra presenta variazioni cromatiche, venature e sfumature che ne esaltano l'autenticità e rendono ogni installazione irripetibile. Tali differenze non costituiscono un difetto, ma una peculiarità distintiva della pietra naturale.

È importante quindi considerare che i campioni forniti e le immagini promozionali hanno una funzione puramente rappresentativa e potrebbero non rispecchiare fedelmente il prodotto consegnato.

Ogni lotto può presentare leggere differenze di tonalità e struttura superficiale, dovute all'unicità del materiale estratto.

Per ottenere un risultato omogeneo e valorizzare al meglio le caratteristiche estetiche della pietra, si consiglia di miscelare le lastre provenienti da diverse confezioni durante la posa. In attesa di essere utilizzati in cantiere, i materiali della collezione OLTRENERO devono inoltre essere stoccati in un luogo coperto, al riparo da sole, pioggia e umidità, per evitare alterazioni delle caratteristiche estetiche e tecniche.

IMPORTANTE: Assicurarsi che il materiale provenga dallo stesso lotto produttivo per garantire uniformità cromatica. Eventuali anomalie devono essere segnalate al rivenditore prima della posa, poiché non saranno accettati reclami dopo l'installazione.

REGOLE ED ACCORGIMENTI PER LA PULIZIA

Tutti i prodotti OLTRENERO ricevono un trattamento sigillante antiacido, che rallenta l'assorbimento delle macchie ma è sempre consigliato pulire tempestivamente le macchie. Per la pulizia, evitare detergenti abrasivi, ammoniaci, candeggina, acidi e rimedi casalinghi a base di limone o bicarbonato.

POSA IN OPERA

La pietra deve essere posata su un supporto rigido, asciutto, pulito, ben livellato e privo di fessurazioni. Eventuali crepe o nel supporto devono essere sigillate con prodotti idonei disponibili sul mercato.

L'eventuale umidità residua deve essere trattata con barriere al vapore e specifici primer, poiché l'umidità di risalita può causare la formazione di macchie sulla superficie della pietra. Per i sottofondi cementizi, il livello di umidità accettabile è inferiore al 2%.

In fase di posa, è possibile disporre il materiale secondo lo schema desiderato, avendo cura di miscelare i pezzi scegliendoli tra le diverse scatole per garantire una distribuzione uniforme delle tonalità, caratteristica intrinseca della pietra naturale. Collante consigliato: utilizzare Kerakoll H40 Eco Flex o prodotti equivalenti.

TECNICA DI POSA

I materiali della collezione Oltrenero sono destinati esclusivamente per la posa a rivestimento.

Si consiglia di effettuare la posa senza fuga per ottenere un effetto estetico ottimale. Nel caso in cui si preferisca posare Oltrenero con fuga a 1 o 2 mm, si raccomanda l'uso di distanziatori autolivellanti per garantire una superficie perfettamente planare.

Durante la posa, è importante utilizzare la parte liscia della spatola sul retro grezzo di ciascun elemento, al fine di evitare la formazione di vuoti d'aria che potrebbero compromettere la resistenza agli urti.

TAGLIO DEL MATERIALE

- Per tagli non a vista, è possibile utilizzare un comune taglierina per gres porcellanato
- Per tagli a vista, si consiglia l'uso di un disco diamantato montato su smerigliatrice o macchina da taglio ad acqua. In questo caso, è necessario lasciar asciugare la pietra prima della posa.

PULIZIA DELLA COLLA

Prima della stuccatura, è fondamentale pulire accuratamente eventuali fuoriuscite di colla in eccesso con una spugna bagnata dalla pietra, così da evitare aloni o macchie permanenti.

STUCCATURA

Nel caso di posa con fuga, la stuccatura deve essere eseguita solo dopo la completa asciugatura della colla ed un'accurata pulizia della pietra. Si raccomanda di consultare la scheda tecnica dello stucco selezionato per conoscere i tempi di asciugatura ottimali.

ATTENZIONE: prima di procedere su tutta la superficie, testare la stuccatura su almeno 4 pezzi.

Il colore dello stucco incide sull'effetto estetico finale della superficie posata. Mirage consiglia l'uso di uno stucco in tonalità simile al materiale scelto.

PULIZIA DOPO LA POSA


Per eliminare eventuali residui di colla e stucco, è possibile utilizzare il prodotto FILA PS87 o similari, seguendo attentamente le istruzioni d'uso riportate sulla scheda tecnica del prodotto. Si consiglia inoltre di effettuare un test su una piccola area prima di applicare il prodotto su tutta la superficie.


MANUTENZIONE ORDINARIA

Per la pulizia quotidiana delle superfici è possibile utilizzare un prodotto come FILA CLEAN & SHINE o similari. Per la manutenzione ordinaria, è fondamentale evitare l'utilizzo di detergenti aggressivi, metodi abrasivi o prodotti di natura acida o fortemente alcalina (es: ammoniaci, candeggina), indipendentemente dalla loro concentrazione o diluizione.

Summary of sizes and packaging

Riassuntivo formati e imballi

	Tabulate 200x200 8x8" ▶ 10 mm ◀	Tabulate 80x200 3x8" ▶ 10 mm ◀	Tabulate 30x200 1 1/4x8" ▶ 20 mm ◀	Tabulate 200x200 8x8" ▶ 20 mm ◀	Tabulate 80x200 3x8" ▶ 20 mm ◀	Tabulate 30x200 1 1/4x8" ▶ 20 mm ◀
OL01 Lavica Grigia	CIG1	CIG3	CIG5	-	-	-
OL02 Lavica Nera	CIG2	CIG4	CIG6	-	-	-
OL03 Pece Bianca	-	-	-	CIG9	CIH2	CIH5
OL04 Pece Grigia	-	-	-	CIH0	CIH3	CIH6
OL05 Pece Nera	-	-	-	CIH1	CIH4	CIH7
 pz/scatola pcs/box	6	12	18	3	6	18

	Outrelave 200x200 8x8" ▶ 10 mm ◀	Echi 200x200 8x8" ▶ 10 mm ◀	Alone 200x200 8x8" ▶ 10 mm ◀	Poems Bianco 200x200 8x8" ▶ 10 mm ◀	Poems Nero 200x200 8x8" ▶ 10 mm ◀	Between 200x200 8x8" ▶ 20 mm ◀
OL01 Lavica Grigia	CIG0	-	-	-	-	-
OL02 Lavica Nera	CIF9	CIF7	CIF8	CIG7	CIG8	-
OL03 Pece Bianca	-	-	-	-	-	-
OL04 Pece Grigia	-	-	-	-	-	-
OL05 Pece Nera	-	-	-	-	-	CIH8
 pz/scatola pcs/box	6	6	6	6	6	6

Recommended grouts

Stucchi consigliati

	LATICRETE	MAPEI	KERAKOLL
OL01 Lavica Grigia	44 Bright White	100 Bianco	Fugabella Color 01
OL02 Lavica Nera	90 Light Pewter	111 Grigio Argento	Fugabella Color 05
OL03 Pece Bianca	78 Sterling Silver	110 Manhattan	Fugabella Color 07
OL04 Pece Grigia	24 Natural Grey	112 Grigio Medio	Fugabella Color 36
OL05 Pece Nera	22 Midnight Black	120 Nero	Fugabella Color 11



ATELIER  **MIRAGE**[®]

Mirage Granito Ceramico SpA - Agosto 2025

Reproduction of this printed catalogue, even partially, is prohibited.
È vietata la riproduzione, anche parziale, dell'opera in tutte le sue forme.

MIRAGE[®]
INSPIRING BETTER LIVING

Mirage Granito Ceramico S.p.a.

Uffici e Stabilimento
41026 - Pavullo (MO) ITALY
Via Giardini Nord, 225
Tel. +39 0536 29611
www.mirage.it



Ceramics of Italy